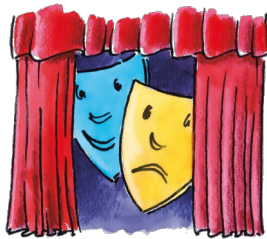


ins Auto



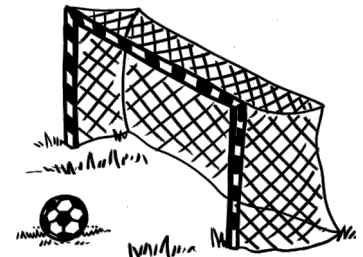
ins Theater



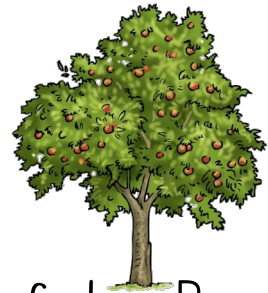
in den Bus



in die Hand



ins Tor



auf den Baum

unter den Baum

ins Wasser



ins Boot



auf das Schiff



ins Kino



in die Sonne



auf die Wiese



ins Gras

Ortsergänzung

Wohin gehst du?



in die Klasse
an die Tafel



in die Schule



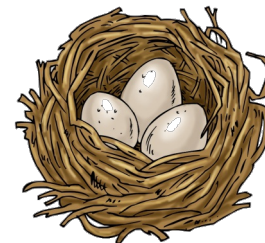
ins Bett
auf das Bett



in den Kasten
auf den Kasten
unter den Kasten



auf die Brücke
unter die Brücke



ins Nest



ins Haus
nach Hause